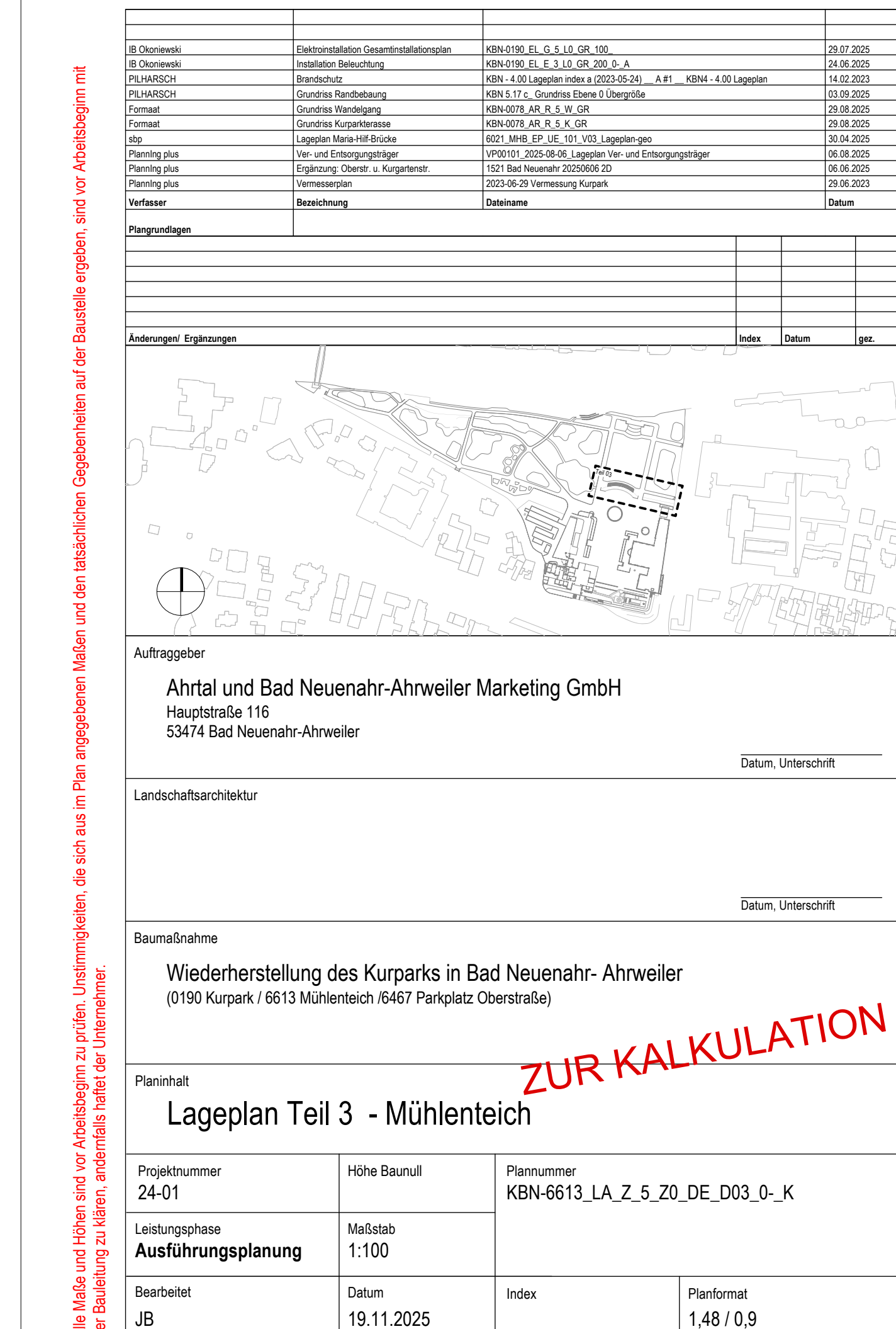




- Die Plan enthalten ausschließlich die ausgeschriebenen Bauarbeiten der Gewerke „Landschaftsbau“ und „Massivbau 1“; alle weiteren Angaben sind nachrichtig dargestellt.
- Die Empfehlungen aus dem Boden- und Baumgutachten sind vor der Ausführung zu beachten.
- Die Verordnung der Verläufsflächen ist durch einen Vermesser bzw. um Mittel als gültiges Messgerät vorzunehmen.
- Dieser Plan enthält ausschließlich der technischen und gestalterischen Vorgaben für den Mühlenteich. Die Planung und die Planung des Rests des Parks werden in separaten Plänen dargestellt.
- Die Neubearbeitungsmasse ist nicht Bestandteil dieser Baumaßnahme.
- Alle Höhenangaben mit der Neukommissionen beziehen sich ausschließlich auf die Oberkante der Sohle der Gleitschalung, soweit in den Randbereichen, auch auf die Mitte der Sohle.

nie



### Mühlenteich - Teil 3 - Verlauf- und Abbruchplan

ZUR KALKULATION